

パッドミックス

グラウトミックスシリーズ
関連製品

パッドミックスは、機械、鉄骨柱等の気密で強固な据付けが可能です。
さらに下記のような特長を持つプレミックスタイプの無収縮モルタル材です。

登録番号	0308103
放散等級区分表示	F☆☆☆☆

特長

1 無収縮

特殊膨張材が配合してありますので、材齢経過にともなう収縮がありません。(乾燥収縮を除く)

2 施工性

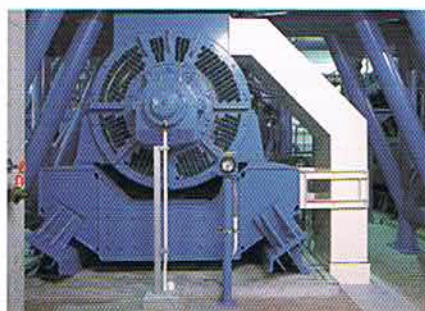
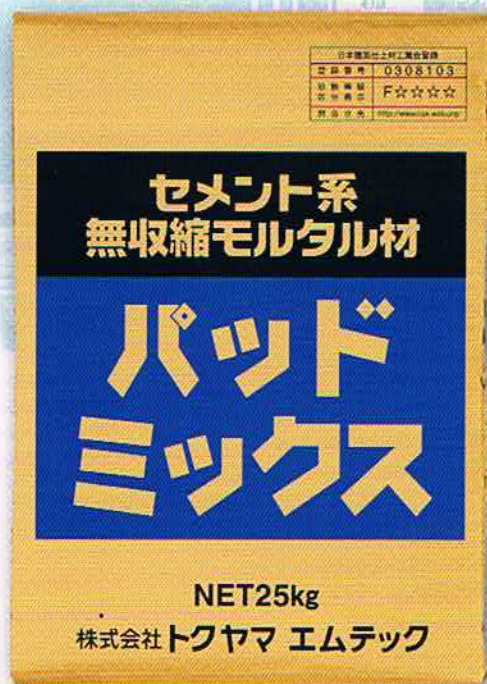
成形性能に優れていますので、密実なパッドを作ることができます。

3 高強度

高い圧縮強度が得られます。

4 非金属系骨材

非金属系骨材を使用しているため、錆が発生しません。



物性 <試験結果(写)>

圧縮強度 (N/mm ²) (水中20℃)			膨張収縮率 (%)
3日	7日	28日	7日
46.6	57.1	74.5	+0.98

※試験値はあくまで測定例です。

建材試験センター 中国試験所

使用方法 詳しくはパッドミックス施工要領書をご覧ください。

1

下地処理

- ①コンクリート表面にレイタンス、汚れ、油分等があれば全て取り除き、湿潤に保つように水打ちを行ってください。また、パッドミックス施工に先立ち、セメントペーストを塗付けておくと接着性が向上します。

2

練り混ぜ

- ①練り舟等にパッドミックスを広げ、1袋あたり3.0~3.4ℓの水を徐々に加えてよく練り混ぜてください。
- ②最適なパッドミックスの硬さは、パッドミックスを手で握って開いた状態を保ち、崩れない程度です。
- ③1回の練り混ぜ量は、20分以内に使い切る量としてください。

パッドミックス	1袋(25kg)
水量	3.0~3.4ℓ
練上り量	約12ℓ/袋
標準使用量	83袋/m ³



3

施工

- ①所定の位置にパッドミックスを置き、十分に突き固めてください。
- ②一度に多量のパッドミックスを突き固めると締め固めが不十分となり強度低下する恐れがありますので、数回に分けてパッドミックスを追加しながら突き固め、金ゴテで表面をタンピングし所定のレベルに仕上げてください。



4

養生

- ①表面クラックを出来るだけ防止する為、施工後は表面養生を必ず行い、急激な乾燥を避けてください。



注意事項

■使用上の注意事項

1. 気温が5℃以下の場合は施工を中止するか、保温状態がとれる環境で施工してください。
2. 破袋または一度開封して放置された材料は使わないでください。
3. 本品はセメント製品につき湿気厳禁です。
雨露や直射日光を避け、バレット等を敷き床面から離し、通気の良い場所で保管してください。
4. 上記3.条件で保管いただき、製造後3ヶ月を目安に使用してください。

■安全上の注意事項

1. 施工時には防塵マスク、保護メガネ、手袋等の保護具を装着してください。
2. モルタルが皮膚に付着した時は、すぐに清水で洗い流してください。
3. モルタルが目に入った時は、すぐに目を清水で十分に洗い、状況に応じて医師の診断を受けてください。
4. 飲み込んだ時は、すぐに吐き出してください。状況に応じて医師の診断を受けてください。

■その他

1. その他の必要事項については、製品安全データシートをご覧ください。

■カタログに関する注意事項

1. 本カタログに記載されたデータは、現場における適用結果を保証するものではありません。
2. データ・規格については、本カタログの印刷時のものでありその後変更することがあります。
3. カタログの記載内容は、2013年3月現在のものです。

株式会社 トクヤマ エムテック



本社 103-0013 東京都中央区日本橋人形町1-2-5 ERVIC人形町6F
TEL 03-5643-3601 FAX 03-3249-3615

大阪支店 573-0102 大阪府枚方市長尾家具町3-8-3
TEL 072-857-2770 FAX 072-857-1125

九州支店 861-0821 熊本県五木郡南関町大字下坂下4821-1 ((株)熊本硅砂鉱業内)
TEL 0968-53-9201 FAX 0834-62-7202

中国営業所 745-8648 山口県周南市御影町1-1 (株)トクヤマ セメント開発グループ2F
TEL 0834-62-7201 FAX 0834-62-7202

工場 / 枚方工場(大阪) 袖ヶ浦工場(千葉) 九州製造拠点:(株)熊本硅砂鉱業(熊本)

URL <http://www.k-tokuyama.co.jp>

販売店

株式会社 テクノブリッド

〒150-0032
東京都渋谷区鶯谷町7番1号
渋谷マンション303号
TEL: (03) 6416-5254
FAX: (03) 3461-2254