

# オートモルスーパー

超速硬モルタル  
シリーズ

有機繊維を用いた超速硬モルタルにより、道路橋RC床版の補修・補強工事における急速施工と床版耐久性の双方を実現することが出来ました。

NETIS 番号 : KT-130067-A

## 特長

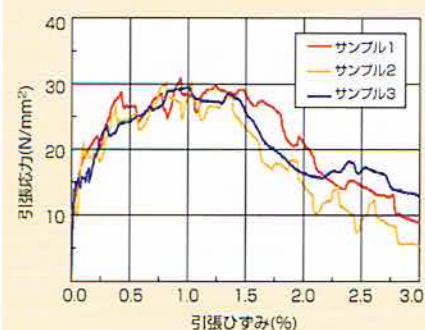
- 1 **超速硬性** ●3時間で24N/mm<sup>2</sup>以上の強度発現性で、様々な緊急補修シーンに対応。
- 2 **高靱性** ●「ひび割れ抵抗性」を高めた「HPFRCC」レベル  
●「ひび割れ分散性能」による長期耐久性確保(右下グラフ参照)  
※土木学会指針「複数微細ひび割れ型繊維補強セメント複合材料」
- 3 **経済性** ●簡易システムの施工で施工コストが大幅削減。
- 4 **無錆** ●ファイバーは有機短繊維であり発錆なし。
- 5 **簡易施工** ●ハンドミキサーや汎用グラウトミキサーで練り混ぜ可能。  
●簡単なモルタル押さえで、重機による締め固め不要。  
●水を加えるだけのプレミックスモルタル。



## 物性

試験内容	単位	測定結果	試験方法	
可使時間	min	45~60		
単位容積重量	kg/m <sup>3</sup>	2.14		
スランブフロー	mm	410×410		
空気量	%	3.2	JIS A 1128	
圧縮強度	3時間	N/mm <sup>2</sup>	27.2	JIS A 1108
	7日	N/mm <sup>2</sup>	51.8	JIS A 1108
	28日	N/mm <sup>2</sup>	58.0	JIS A 1108
曲げ靱性係数	N/mm <sup>2</sup>	5.14	JSCE-F 551	
ヤング係数	×10 <sup>4</sup> N/mm <sup>2</sup>	24.2		
付着強さ	N/mm <sup>2</sup>	2.4	建研式	

## 引張応力-ひずみ曲線



- 初期ひび割れ発生後も耐荷力が增大
- ひび割れ分散による耐久性増大

## 適用例



ポンプ圧送による流し込み



ポットホール



支承取換え工事



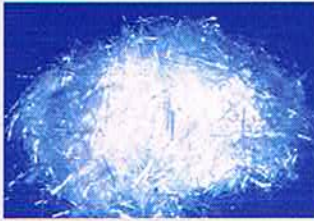
## 標準配合

オートモルスーパー	オートファイバー	水量	練り上がり量
25kg	1袋	4.5kg	13.3ℓ
75kg	3袋	13.5kg	40.0ℓ
1,880kg	プレミックス	338kg	1m <sup>3</sup>



オートファイバー

※オートファイバーは20袋/CSです。  
出来るだけ袋から出してほくしてお使いください。



オートファイバー  
(綿状ポリプロピレン繊維)



フレッシュ性状



曲げ試験体のひび割れ面  
(繊維による引張抵抗)



ハンドミキサーによる混練



グラウトミキサー(3袋練り)



グラウトミキサー(400ℓ)

## 道路・橋梁補修の 関連製品

CELLパック	ジェットConキット
リペアミックス	断面修復材(コテ用)
リペアミックスJ1	断面修復材(1材吹付用)
リペアミックスJ2	断面修復材(2材吹付用)
EP29	エポキシ系プライマー
RM40S・リペアペースト	亜硝酸Li系鉄筋防錆剤
リタメイト	コンクリート洗い出し表面処理材

### ⚠ 注意事項

#### ■使用上の注意

1. 気温が5℃以下の場合、施工を中止するか保温状態をとれる環境で施工してください。
2. セメント製品は湿気厳禁です。通気の良い場所に保管し製造後3ヶ月を目安に使用してください。又、一度開封して放置された材料は使わないでください。
3. 目・皮膚等への接触を避けるため、適切な保護具(手袋、長靴、保護メガネ、防塵マスク等)を使用してください。
4. その他の必要事項については各製品の安全データシートをご覧ください。

#### ■カタログに関する注意事項

1. 本カタログに記載されている数値は、測定値の代表例です。
2. 本カタログの内容は、予告無しに変更することがあります。
3. 本カタログは2013年4月に作成しました。

## 株式会社 トクヤマ エムテック



本 社 103-0013 東京都中央区日本橋人形町1-2-5 ERVIC人形町6F  
TEL 03-5643-3601 FAX 03-3249-3615

大 阪 支 店 573-0102 大阪府枚方市長尾家具町3-8-3  
TEL 072-857-2770 FAX 072-857-1125

九 州 支 店 861-0821 熊本県玉名郡南関町大字下坂下4821-1 ((株)熊本硅砂鉱業 内)  
TEL 0968-53-9201 FAX 0834-62-7202

中国営業所 745-8648 山口県周南市御影町1-1 (株)トクヤマ セメント開発グループ2F  
TEL 0834-62-7201 FAX 0834-62-7202

工 場 / 枚方工場(大阪) 袖ヶ浦工場(千葉) 九州製造拠点:(株)熊本硅砂鉱業(熊本)

URL <http://www.k-tokuyama.co.jp>

販売店

## 株式会社 テクノ・ブリッド

〒150-0032

東京都渋谷区鶯谷町7番1号  
渋谷マンション303号

TEL : (03) 6416-5254

FAX : (03) 3461-2254